



PANNEAUX MURAUX ARCHITECTURAUX

Catalogue de la gamme complète de produits
pour le secteur des habitations unifamiliales



VINTAGEWOOD Cèdre

FAITES VOTRE NICHE AVEC NICHIIHA.

Chez Nichiha, notre objectif est de vous aider à mieux construire. Que vous soyez à la recherche d'un design contemporain, artisanal ou moderne, Nichiha offre des produits tout temps haute performance d'une durabilité sans compromis.



EMPIREBLOCK | VINTAGEWOOD Épinette



INDUSTRIALBLOCK

8 | SÉRIE DESIGNER

12 | SÉRIE DIMENSION

16 | SÉRIE MODERNE

18 | SÉRIE BOIS

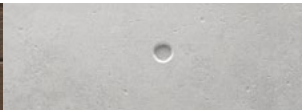
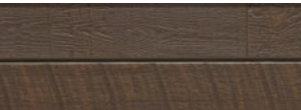
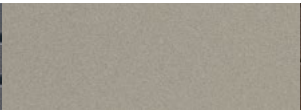
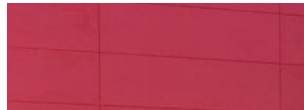
22 | SÉRIE BÉTON

24 | SÉRIE BRIQUE

26 | SÉRIE MAÇONNERIE

28 | SOLIN
ESSENTIAL

30 | QUINCAILLERIE
ET MOULURES





PLUSIEURS STYLES. UNE SEULE SOURCE.

Moins de temps à gérer et plus de temps à imaginer.

Pourquoi se contenter d'un seul aspect quand vous pouvez obtenir plusieurs textures et finitions auprès d'un seul fabricant ? Avec les panneaux muraux architecturaux Nichiha, vous pouvez mélanger et assortir les styles de revêtement pour obtenir le look varié que vous vouliez. Que vous recherchiez du métal, de la pierre, du bois, du béton ou de la brique, nous avons tout ce qu'il vous faut. De plus, tous nos styles de panneaux fonctionnent avec le même système d'installation par clip. Dites adieu à la nécessité d'embaucher multiples entrepreneurs. Vous pourrez passer de la conception à la réalisation avec facilité, tout en économisant du temps et de l'argent.



EMPIREBLOCK | VINTAGEWOOD Cèdre
ILLUMINATION Couleur personnalisée



ARCHITECTURALBLOCK Gris | VINTAGEWOOD Cèdre



CONSEIL UTILE

Ajoutez la touche finale à votre prochain projet avec notre solin Essential (voir la page 28).



COLOR XPRESSIONS

Ouvrez votre projet
à un monde presque
illimité de possibilités
de couleurs.



Photography: Ed Massery

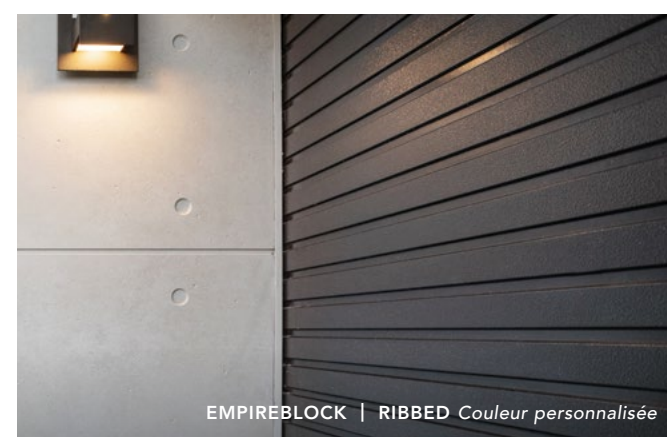
ILLUMINATION Couleur personnalisée

Le système Color Xpressions de Nichiha offre un degré de liberté de conception que la plupart des produits de PAREMENT n'offrent pas. Il procure la résistance du fibrociment dans pratiquement n'importe quelle couleur, ce qui rend plus facile que jamais l'harmonisation des couleurs de votre conception. Le processus en trois étapes est simple :

- ① Choisissez la couleur exacte que vous voulez
- ② Contactez un représentant Nichiha qui coordonnera la livraison des échantillons
- ③ Confirmez votre sélection de couleurs

Cette fonctionnalité haut de gamme est disponible pour les panneaux Illumination, Ribbed, Latura V-Groove et TuffBlock, et ne nécessite pas de commande minimale. En plus d'offrir des moulures de finition assorties, Color Xpressions est couverte par une garantie limitée de 15 ans sur la finition appliquée en usine.

* Voir les garanties Nichiha pour des informations détaillées sur les modalités, les conditions et les limitations.



EMPIREBLOCK | RIBBED Couleur personnalisée



ILLUMINATION Couleur personnalisée



RECHERCHEZ CETTE ICÔNE

Vous verrez cette icône à côté des produits offerts avec Color Xpressions :
Illumination, Ribbed, Latura V-Groove et TuffBlock.



LA SÉRIE DESIGNER

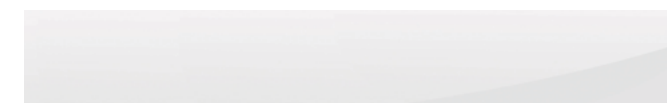
MIRAIA Onyx

Des extérieurs à couper le souffle.

Un style élevé et contemporain, allié à la performance supérieure de Nichiha, voilà la marque de fabrique de notre série Designer avec Illumination et Miraia.

Les projets très design nécessitent des parements luxueux qui font tourner les têtes, comme c'est le cas de Miraia. Seul produit de ce type sur le marché du fibrociment, Miraia offre une finition brillante et réfléchissante, parfaite pour les accents décoratifs ou comme solution de rechange abordable au métal. Le parement Miraia est offert en trois couleurs superbes : Neige, Glacier et Onyx.

MIRAIA



NEIGE



GLACIER



ONYX

NOTE : Les panneaux Miraia ne sont disponibles qu'avec des coins en métal. Les coins préfinis ne sont pas disponibles. Voir page 31 pour plus d'informations.

SPÉCIFICATIONS MIRAIA

AWP 1818

DIMENSIONS (RÉELLES EN MM)	17-7/8" H x 71-9/16" L (455 MM H x 1 818 MM L)
ÉPAISSEUR (RÉELLE EN MM)	5/8" (16 MM)
POIDS (EN LB PAR PANNEAU)	37,9
POIDS (LB PAR PI²)	4,19
RECouvreMENT APPARENT (PI² PAR PANNEAU)	8,88 PI²
EMBALLAGE (PIÈCES PAR PAQUET)	2 [17,76 PI²]



MIRAIA Onyx



MIRAIA Neige



MIRAIA Onyx



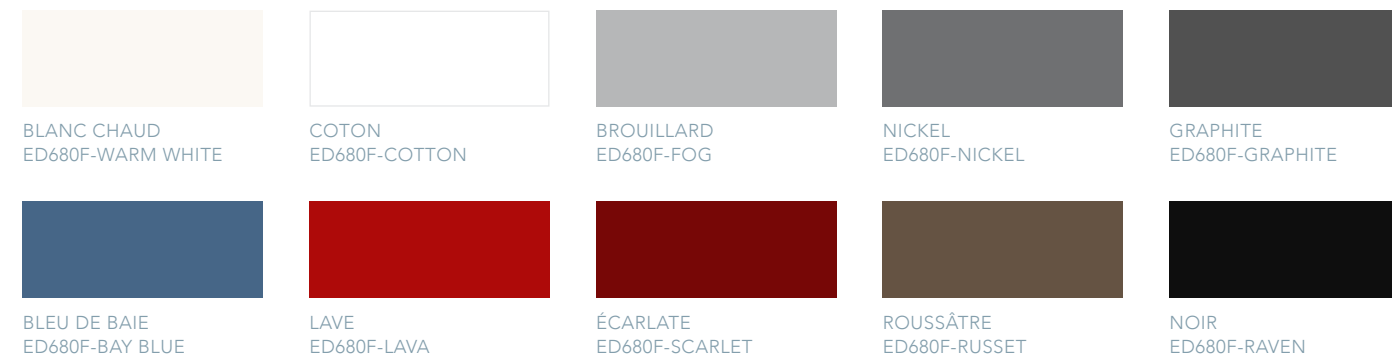
MIRAIA Neige



ILLUMINATION^{MC} - COULEUR PERSONNALISÉE

Grâce à notre système Color Xpressions, les panneaux Illumination sont disponibles dans pratiquement toutes les couleurs que vous pouvez imaginer. Ils sont offerts en panneaux de 6 pi et de 10 pi pour une souplesse de conception maximale.

COULEURS ILLUMINATION^{MC} STOCK - OFFERTES SEULEMENT POUR LES PANNEAUX AWP1818



SPÉCIFICATIONS ILLUMINATION

	AWP 1818*	AWP 3030
DIMENSIONS (RÉELLES EN MM)	17-7/8" H x 71-9/16" L (455 MM H x 1 818 MM L)	17-7/8" H x 119-5/16" L (455 MM H x 3 030 MM L)
ÉPAISSEUR (RÉELLE EN MM)	5/8" (16 MM)	5/8" (16 MM)
POIDS (EN LB PAR PANNEAU)	35,2	57,2
POIDS (LB PAR PI ²)	3,9	3,8
RECOUVREMENT APPARENT (PI ² PAR PANNEAU)	8,88 PI ²	14,81 PI ²
EMBALLAGE (PIÈCES PAR PAQUET)	2 [17,76 PI ²]	2 [29,62 PI ²]

*NOTE : Les panneaux Illumination stock ne sont disponibles que pour le parement AWP1818.

 LE PAREMENT AWP 1818 NE PEUT ÊTRE INSTALLÉ QU'HORIZONTALEMENT.

 LE PAREMENT AWP 3030 PEUT ÊTRE INSTALLÉ HORIZONTALEMENT OU VERTICALEMENT.

Sophistication raffinée des couleurs.

Avec son fini satiné, sa facilité d'installation et sa palette de couleurs pratiquement illimitée, Illumination offre une valeur nettement supérieure à celle des panneaux composites en aluminium et phénoliques traditionnels.

Nos panneaux muraux architecturaux Illumination ajoutent de la dimension et de l'intérêt visuel à tout projet, mais leur délai de livraison de 10 semaines peut parfois être dissuasif. Pour mieux servir nos clients, nous avons lancé le programme Illumination Stock qui offre une sélection de nos couleurs les plus populaires avec un délai de livraison standard de 5 jours. Tous nos produits Illumination stockés comprennent des moulures assorties pour ajouter la touche finale à vos projets.





LA SÉRIE DIMENSION

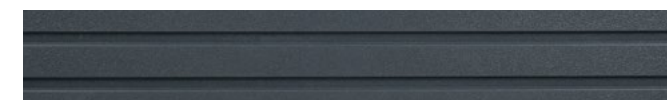
Couleur. Texture. Profondeur. Des designs complexe simplifiés.

Ne vous contentez pas d'un aspect plat à dimension unique lorsque la série Dimension vous permet d'ajouter de la profondeur, de la texture et de la couleur à vos designs. Nos panneaux multidimensionnels Ribbed^{MC} Latura V-Groove et Novenary donnent un intérêt visuel aux surfaces lisses, comme le verre ou le métal, avec des révélations en retrait et des lignes d'ombre frappantes. Un élément supplémentaire, comme la couleur, est le moyen idéal d'ajouter une autre couche de profondeur et d'intrigue. La série Dimension vous offre la souplesse de conception que vous souhaitez pour donner vie à vos murs.

RIBBED



IVOIRE



INDIGO

TEINTES PERSONNALISÉES POUR UN DESIGN MODERNE
Avec Color Xpressions, les panneaux Ribbed sont offerts dans une vaste gamme de couleurs personnalisées.

Les couleurs et les textures personnalisées sont souvent utilisées pour créer de la profondeur et pour faire paraître les petits espaces plus grands. Cependant, même les grandes surfaces peuvent bénéficier de ces techniques pour donner un intérêt visuel aux designs plats.

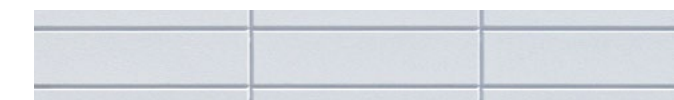
SPÉCIFICATIONS RIBBED	AWP 3030
DIMENSIONS (RÉELLES EN MM)	17-7/8" H x 119-5/16" L (455 MM H x 3 030 MM L)
ÉPAISSEUR (RÉELLE EN MM)	5/8" (16 MM)
POIDS (EN LB PAR PANNEAU)	57,3
POIDS (LB PAR PI ²)	3,8
RECOUVREMENT APPARENT (PI ² PAR PANNEAU)	14,81 PI ²
EMBALLAGE (PIÈCES PAR PAQUET)	2 [29,62 PI ²]

LE PAREMENT AWP 3030 PEUT ÊTRE INSTALLÉ HORIZONTALEMENT OU VERTICALEMENT.

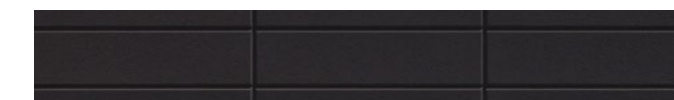


RIBBED Couleur personnalisée | VINTAGEWOOD Cèdre

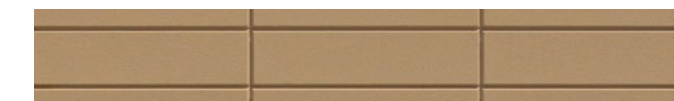
NOVENARY



OPALE



ARDOISE



SABLE



OCRE



GLAISE

SPÉCIFICATIONS NOVENARY	AWP 1818
DIMENSIONS (RÉELLES EN MM)	17-7/8" H x 71-9/16" L (455 MM H x 1 818 MM L)
ÉPAISSEUR (RÉELLE EN MM)	7/8" (21 MM)
TILE SIZE	5-3/8" H x 23-1/4" L
POIDS (EN LB PAR PANNEAU)	47,84
RECOUVREMENT APPARENT (PI ² PAR PANNEAU)	8,88 PI ²
EMBALLAGE (PIÈCES PAR PAQUET)	2 [17,76 PI ²]

LE PAREMENT AWP 1818 NE PEUT ÊTRE INSTALLÉ QU'HORIZONTALEMENT.



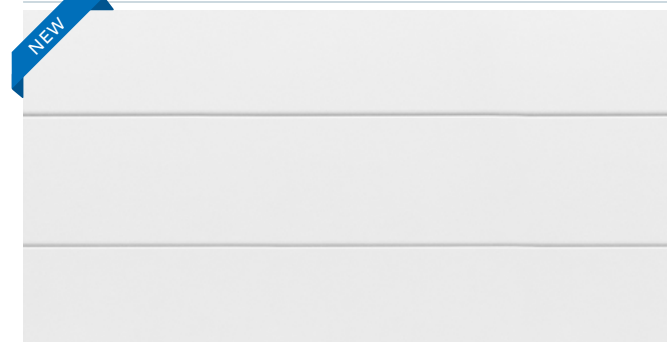
NOVENARY Opale



LATURA V-GROOVE Blanc | SIERRA PREMIUM SHAKE Fumée

LATURA V-GROOVE  - À VENIR À L'ÉTÉ 2022

NEW



BLANC

NEW



GRIS



TEINTES PERSONNALISÉES POUR UN DESIGN MODERNE

Avec Color Xpressions, les panneaux Latura V-Groove sont offerts dans une vaste gamme de couleurs personnalisées. Voir page 6.

SPÉCIFICATIONS LATURA V-GROOVE

DIMENSIONS (RÉELLES EN MM)

AWP 1818

17-7/8" H x 71-9/16" L
(455 MM H x 1 818 MM L)

AWP 3030

17-7/8" H x 119-5/16" L
(455 MM H x 3 030 MM L)

ÉPAISSEUR (RÉELLE EN MM)

5/8" (16 MM)

5/8" (16 MM)

POIDS (EN LB PAR PANNEAU)

40,35

65,25

POIDS (LB PAR PI²)

4,54

4,41

RECOUVREMENT APPARENT (PI² PAR PANNEAU)

8,88 PI²

14,81 PI²

EMBALLAGE (PIÈCES PAR PAQUET)

2 [17,76 PI²]

2 [29,62 PI²]



LE PAREMENT AWP 1818 NE PEUT ÊTRE INSTALLÉ QU'HORIZONTALEMENT.



LE PAREMENT AWP 3030 PEUT ÊTRE INSTALLÉ HORIZONTALEMENT OU VERTICALEMENT.

Repousser les limites du parement à clin.

Le parement Latura V-Groove allie l'aspect classique du parement à clin aux performances modernes de nos panneaux muraux architecturaux. Les panneaux en fibrociment ultra-durables sont résistants au feu, au vent, aux parasites et à la pourriture, sont faciles à entretenir et sont dotés d'un système d'écran pare-pluie intégré qui offre une protection contre les infiltrations d'eau et les dommages causés par l'humidité. Latura V-Groove présente une allure sophistiquée avec des lignes d'ombre profondes qui sont parfaites pour les maisons personnalisées comme pour les projets d'habitations multifamiliales.



LATURA V-GROOVE Couleur personnalisée



LATURA V-GROOVE Blanc et Couleur personnalisée



LA SÉRIE MODERNE

ARCHITECTURALBLOCK *Gris*
VINTAGEWOOD *Cèdre*

Donnez une nouvelle dimension à la modernité avec des textures et des tons distincts.

L'aspect épuré et modulaire de la série Nichiha Modern est un choix polyvalent pour les projets résidentiels. Les tons élégants et les joints subtils de ces panneaux en font le partenaire idéal du verre et de l'acier inoxydable étincelants. Si vous recherchez un contraste moderne, les teintes froides brillent lorsqu'elles sont associées à la chaleur du bois. Cette série offre deux textures distinctes pour vous assurer de trouver l'harmonisation parfaite. ArchitecturalBlock^{MC} constitue une solution esthétique, durable et rentable. La facilité d'installation et la grande variété d'options de coins en font un produit aussi populaire auprès des entrepreneurs que des clients.

TuffBlock^{MC}, le produit partenaire d'ArchitecturalBlock, offre plusieurs des mêmes caractéristiques, mais porte l'urbain à un niveau supérieur avec une finition texturée et résistante. TuffBlock est conçu pour durer grâce à une construction qui résiste à l'utilisation quotidienne. Il peut également être personnalisé dans pratiquement n'importe quelle couleur avec notre système Color Xpressions.

ARCHITECTURALBLOCK



MOKA



GRIS



TOSCANE

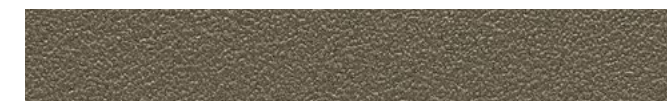
TUFFBLOCK



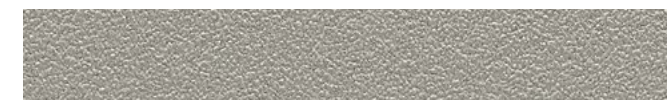
ACIER



BAMBOU



NOYER



ÉTAIN

SPÉCIFICATIONS ARCHITECTURALBLOCK AWP 1818

DIMENSIONS (RÉELLES EN MM)	17-7/8" H x 71-9/16" L (455 MM H x 1 818 MM L)
ÉPAISSEUR (RÉELLE EN MM)	5/8" (16 MM)
POIDS (EN LB PAR PANNEAU)	35,2
POIDS (LB PAR PI ²)	3,9
RECOUVREMENT APPARENT (PI ² PAR PANNEAU)	8,88 PI ²
EMBALLAGE (PIÈCES PAR PAQUET)	2 [17,76 PI ²]

SPÉCIFICATIONS TUFFBLOCK AWP 1818

DIMENSIONS (RÉELLES EN MM)	17-7/8" H x 71-9/16" L (455 MM H x 1 818 MM L)
ÉPAISSEUR (RÉELLE EN MM)	5/8" (16 MM)
POIDS (EN LB PAR PANNEAU)	35,2
POIDS (LB PAR PI ²)	3,9
RECOUVREMENT APPARENT (PI ² PAR PANNEAU)	8,88 PI ²
EMBALLAGE (PIÈCES PAR PAQUET)	2 [17,76 PI ²]

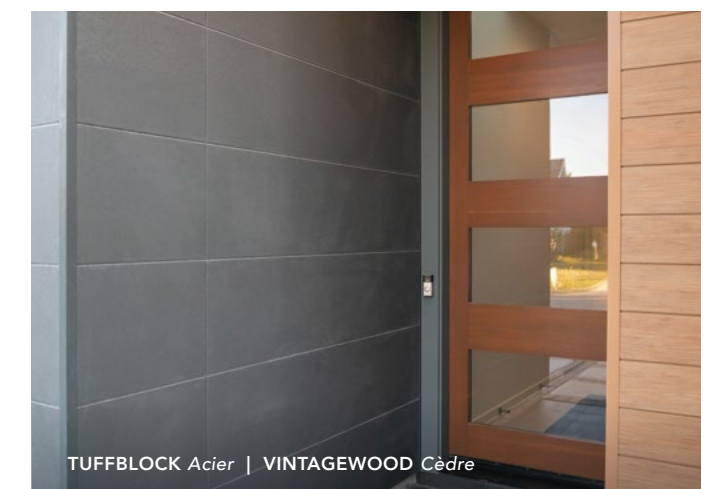


TEINTES PERSONNALISÉES POUR UN DESIGN MODERNE

Avec Color Xpressions, les panneaux TuffBlock sont offerts dans une vaste gamme de couleurs personnalisées. Voir page 6.



ARCHITECTURALBLOCK *Gris*



TUFFBLOCK *Acier* | VINTAGEWOOD *Cèdre*



LA SÉRIE BOIS

VINTAGEWOOD Écorce

Obtenez l'aspect naturel du bois avec une durabilité inégalée.

Avec 10 choix de styles et de couleurs, la série Bois est notre gamme de produits la plus importante et la plus populaire. Construits pour durer, nos panneaux VintageWood^{MC}, RoughSawn^{MC} et RiftSawn^{MC} offrent les riches textures du bois, tout en assurant la stabilité des couleurs et en résistant aux éléments climatiques extrêmes.

VintageWood émane le raffinement moderne et fonctionne bien tant avec les conceptions modernes que celles d'époque. Offert en cinq couleurs - Écorce, Cèdre, Séquoia, Cendre et Épinette — VintageWood se marie parfaitement avec les panneaux de verre, de métal et de blocs, ajoutant une touche de chaleur à la froideur de ces matériaux. Et comme VintageWood peut être installé verticalement ou horizontalement, il procure un large éventail d'options de conception.

VINTAGEWOOD



ÉCORCE



CENDRE



CÈDRE



ÉPINETTE



SÉQUOIA



CONSEIL DE CONCEPTION

Obtenez le look organique en quinconce que vous aimez avec nos panneaux VintageWood 1818 mesurant près de 6 pi de long.

SPÉCIFICATIONS VINTAGEWOOD

AWP 1818

AWP 3030

DIMENSIONS (RÉELLES EN MM)

17-7/8" H x 71-9/16" L
(455 MM H x 1 818 MM L)

17-7/8" H x 119-5/16" L
(455 MM H x 3 030 MM L)

ÉPAISSEUR (RÉELLE EN MM)

5/8" (16 MM)

5/8" (16 MM)

POIDS (EN LB PAR PANNEAU)

34,8

57,3

POIDS (LB PAR PI²)

3,9

3,8

RECOUVREMENT APPARENT (PI² PAR PANNEAU)

8,88 PI²

14,81 PI²

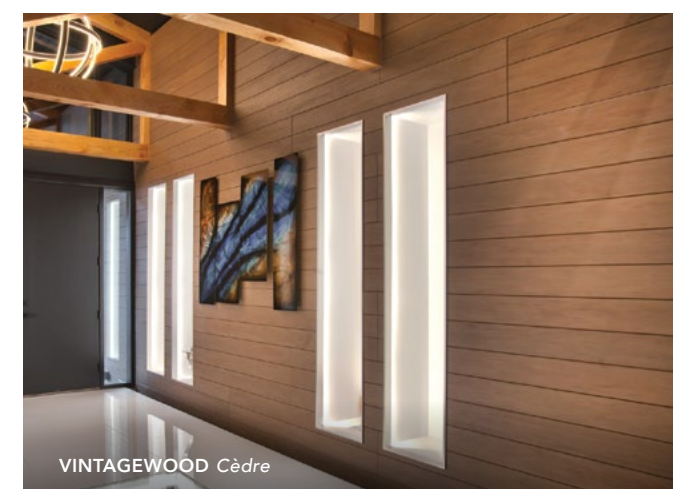
EMBALLAGE (PIÈCES PAR PAQUET)

2 [17,76 PI²]

2 [29,62 PI²]

LE PAREMENT 1818 NE PEUT ÊTRE INSTALLÉ QU'HORIZONTALEMENT.

LE PAREMENT AWP 3030 PEUT ÊTRE INSTALLÉ HORIZONTALEMENT OU VERTICALEMENT.



VINTAGEWOOD Cèdre



VINTAGEWOOD Cendre



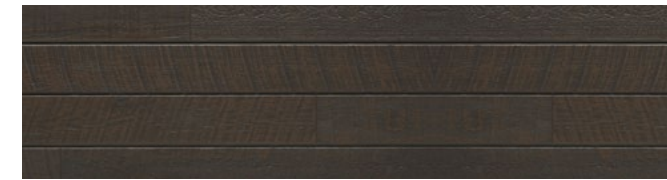
RIFTSAWN *Pacane* | TUFFBLOCK *Acier* | INDUSTRIALBLOCK

Ajoutez une touche de sophistication rustique avec RoughSawn et RiftSawn.

La série Bois de Nichiha offre l'aspect du bois sans les inconvénients des revêtements en bois naturel. Avec leur attrait terreux et leur riche texture, RiftSawn et RoughSawn ajoutent une qualité rustique à tous les types de projets. Ils mettent en valeur les crêtes, les rainures et les textures du bois naturel, tout en conservant une longueur constante facile à manipuler. RiftSawn est unique dans la série Bois grâce à son design de panneau complet qui incorpore une rive plus sombre pour créer une allure nuancée. Cela donne l'apparence d'un système à joint ouvert allié à la performance accrue d'un système à joint fermé.

Comme les panneaux VintageWood, ces produits se marient bien avec les panneaux en verre, en métal et en blocs. Et lorsqu'il s'agit de l'installation, les attaches dissimulées procurent un aspect net et attrayant qui convient aux applications extérieures et intérieures. Nichiha vous offre la combinaison parfaite - la beauté du bois et la résistance du fibrociment.

ROUGHSAWN



ESPRESSO



TABAC



FUMÉE

SPÉCIFICATIONS ROUGHSAWN	AWP 3030
DIMENSIONS (RÉELLES EN MM)	17-7/8" H x 119-5/16" L (455 MM H x 3 030 MM L)
ÉPAISSEUR (RÉELLE EN MM)	5/8" (16 MM)
POIDS (LB PAR PANNEAU)	57,3
POIDS (LB PAR PI ²)	3,8
RECouvreMENT APPARENT (PI ² PAR PANNEAU)	14,81 PI ²
EMBALLAGE (PIÈCES PAR PAQUET)	2 [29,62 PI ²]

 LE PAREMENT AWP 3030 PEUT ÊTRE INSTALLÉ HORIZONTALEMENT OU VERTICALEMENT.



ROUGHSAWN *Tabac*

RIFTSAWN



PACANE



CHÂTAIN

SPÉCIFICATIONS RIFTSAWN	AWP 1818
DIMENSIONS (RÉELLES EN MM)	17-7/8" H x 71-9/16" L (455 MM H x 1 818 MM L)
ÉPAISSEUR (RÉELLE EN MM)	3/4" (18 MM)
POIDS (LB PAR PANNEAU)	41,6
POIDS (LB PAR PI ²)	4,7
RECouvreMENT APPARENT (PI ² PAR PANNEAU)	8,88 PI ²
EMBALLAGE (PIÈCES PAR PAQUET)	2 [17,76 PI ²]

 LE PAREMENT AWP 1818 NE PEUT ÊTRE INSTALLÉ QU'HORIZONTALEMENT.



ROUGHSAWN *Fumée*



LA SÉRIE BÉTON

EMPIREBLOCK

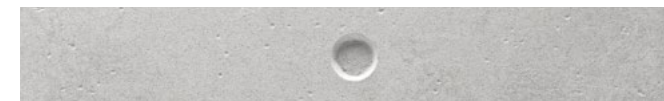
Le béton s'invite dans des endroits inattendus.

Conçus pour imiter les textures naturelles du béton, nos panneaux légers offrent des façades distinctes pour s'adapter à votre vision créative, sans le temps de durcissement, les fissures ou l'incohérence des couleurs associés au vrai béton.

IndustrialBlock donne un aspect vieilli, tandis qu'EmpireBlock présente une fossette unique qui accentue le chic industriel, et Corbosa évoque l'aspect du béton mouillé.

Nos panneaux AWP 3030 - IndustrialBlock et EmpireBlock - peuvent être installés verticalement et horizontalement en couvrant environ 15 pieds carrés par panneau. De plus, ils ont la durabilité que vous êtes en droit d'attendre de Nichiha. Le parement Corbosa ne peut être installé qu'horizontalement.

EMPIREBLOCK



SPÉCIFICATIONS EMPIREBLOCK ET INDUSTRIALBLOCK

DIMENSIONS (RÉELLES EN MM)

ÉPAISSEUR (RÉELLE EN MM)

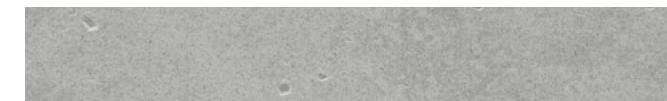
POIDS (EN LB PAR PANNEAU)

POIDS (LB PAR PI²)

RECOUVREMENT APPARENT (PI² PAR PANNEAU)

EMBALLAGE (PIÈCES PAR PAQUET)

INDUSTRIALBLOCK



AWP 3030

17-7/8" H x 119-5/16" L
(455 MM H x 3 030 MM L)

5/8" (16 MM)

57,3

3,8

14,81 PI²

2 [29,62 PI²]

 LE PAREMENT AWP 3030 PEUT ÊTRE INSTALLÉ HORIZONTALEMENT ET VERTICALEMENT.

CORBOSA - À VENIR AU PRINTEMPS 2022



LUNE



OMBAGÉ

CORBOSA SPECS

AWP 1818

DIMENSIONS (RÉELLES EN MM)

17-7/8" H x 71-9/16" L
(455 MM H x 1 818 MM L)

ÉPAISSEUR (RÉELLE EN MM)

5/8" (16 MM)

POIDS (EN LB PAR PANNEAU)

40

POIDS (LB PAR PI²)

4,5

RECOUVREMENT APPARENT (PI² PAR PANNEAU)

8,88 PI²

PACKAGING (PIECES PER PACK)

2 [17,76 PI²]

 LE PAREMENT AWP 1818 NE PEUT ÊTRE INSTALLÉ QU'HORIZONTALEMENT.



INDUSTRIALBLOCK



CORBOSA Ombagé



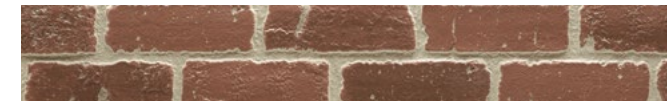
LA SÉRIE BRIQUE

PLYMOUTHBRICK

Obtenez une finition de brique intemporelle sans les tracas habituels.

Les légères variations de couleur, l'allure majestueuse, les lignes de coulis - tout est là dans la série Brique de Nichiha. Grâce à un processus exclusif d'enduit multicouche, la beauté de la brique est construite pour durer dans ces panneaux en fibrociment. Avec cinq finitions, vous avez la liberté de créer le bâtiment en briques de votre choix, et ce, sans les coûts supplémentaires ou les tracas associés à la maçonnerie traditionnelle. Ces panneaux ont vraiment tout pour plaire ; cependant, nous avons omis le surplus de poids et le temps supplémentaire nécessaire pour mener à bien votre projet.

VINTAGEBRICK^{MC}



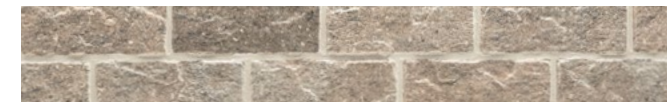
CHAMOIS ALEXANDRIA



BLANCHI

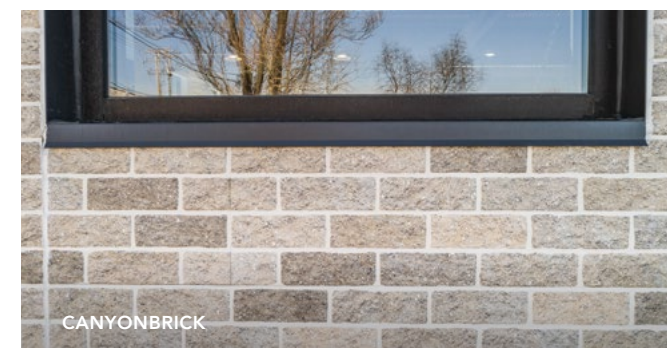
SPÉCIFICATIONS VINTAGEBRICK	AWP 1818
DIMENSIONS (RÉELLES EN MM)	17-7/8" H x 71-9/16" L (455 MM H x 1 818 MM L)
ÉPAISSEUR (RÉELLE EN MM)	3/4" (18 MM)
POIDS (EN LB PAR PANNEAU)	39,6
POIDS (LB PAR PI ²)	4,4
RECOUVREMENT APPARENT (PI ² PAR PANNEAU)	8,88 PI ²
PACKAGING (PIECES PER PACK)	2 [17,76 PI ²]

CANYONBRICK^{MC}



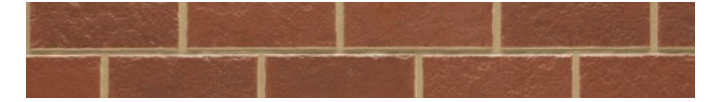
BRUN ARGILE

SPÉCIFICATIONS CANYONBRICK	AWP 1818
DIMENSIONS (RÉELLES EN MM)	17-7/8" H x 71-9/16" L (455 MM H x 1 818 MM L)
ÉPAISSEUR (RÉELLE EN MM)	5/8" (16 MM)
POIDS (EN LB PAR PANNEAU)	35,2
POIDS (LB PAR PI ²)	3,9
RECOUVREMENT APPARENT (PI ² PAR PANNEAU)	8,88 PI ²
PACKAGING (PIECES PER PACK)	2 [17,76 PI ²]



CANYONBRICK

PLYMOUTHBRICK^{MC}



POURPRE

Obtenez l'aspect classique de la brique cuite au four avec la résistance moderne des panneaux PlymouthBrick.

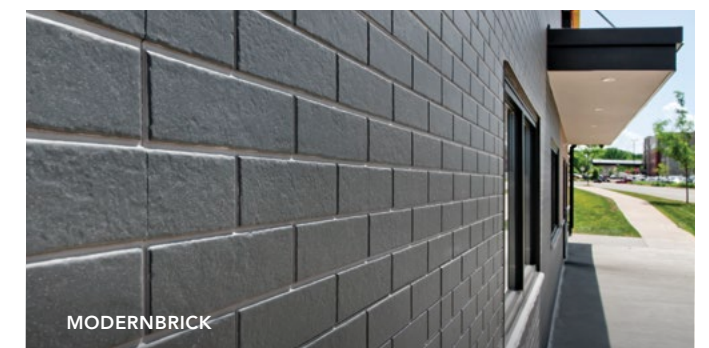
SPÉCIFICATIONS PLYMOUTHBRICK	AWP 1818
DIMENSIONS (RÉELLES EN MM)	17-7/8" H x 71-9/16" L (455 MM H x 1 818 MM L)
ÉPAISSEUR (RÉELLE EN MM)	5/8" (16 MM)
POIDS (EN LB PAR PANNEAU)	35,2
POIDS (LB PAR PI ²)	3,9
RECOUVREMENT APPARENT (PI ² PAR PANNEAU)	8,88 PI ²
PACKAGING (PIECES PER PACK)	2 [17,76 PI ²]

MODERNBRICK^{MC}



MINUIT

SPÉCIFICATIONS MODERNBRICK	AWP 1818
DIMENSIONS (RÉELLES EN MM)	17-7/8" H x 71-9/16" L (455 MM H x 1 818 MM L)
ÉPAISSEUR (RÉELLE EN MM)	5/8" (16 MM)
POIDS (EN LB PAR PANNEAU)	36,6
POIDS (LB PAR PI ²)	4,1
RECOUVREMENT APPARENT (PI ² PAR PANNEAU)	8,88 PI ²
PACKAGING (PIECES PER PACK)	2 [17,76 PI ²]



MODERNBRICK



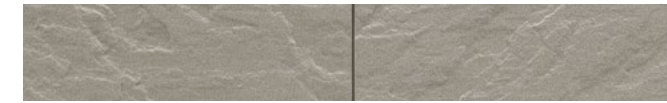
LA SÉRIE MAÇONNERIE

Obtenez la beauté de la pierre pour une fraction du prix.

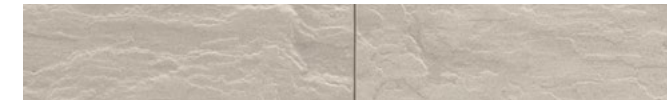
La série Maçonnerie de Nichiha permet l'atteinte de la grandeur dans toutes les situations. Offrant un fini distinct, cette série de panneaux de pierre est aussi élégante qu'abordable.

Grâce à sa couleur subtile et sa texture profonde, notre série SandStoneMC capture l'apparence de la pierre calcaire et ajoute une esthétique de conception traditionnelle à tout bâtiment commercial. Couvrant environ 9 pieds carrés par panneau, ces panneaux se montent en une fraction du temps requis par une équipe d'entrepreneurs en maçonnerie. De plus, avec trois options de couleurs, vous avez encore plus de possibilités de personnalisation - le tout soutenu par la puissance du fibrociment.

SANDSTONE



BRUN AUTOMNAL



BEIGE DÉSSERT



GRIS SUBTIL

SPÉCIFICATIONS SANDSTONE

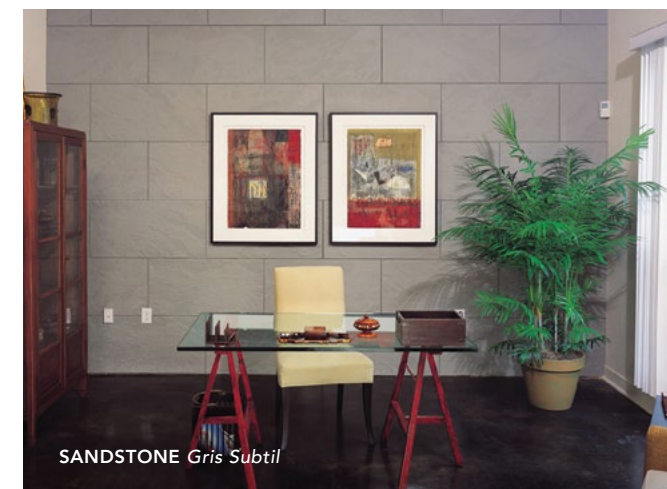
AWP 1818

DIMENSIONS (RÉELLES EN MM)	17-7/8" H x 71-9/16" L (455 MM H x 1 818 MM L)
ÉPAISSEUR (RÉELLE EN MM)	3/4" (18 MM)
POIDS (EN LB PAR PANNEAU)	39,68
POIDS (LB PAR PI ²)	4,41
RECOUVREMENT APPARENT (PI ² PAR PANNEAU)	8,88 PI ²
EMBALLAGE (PIÈCES PAR PAQUET)	2 [17,76 PI ²]

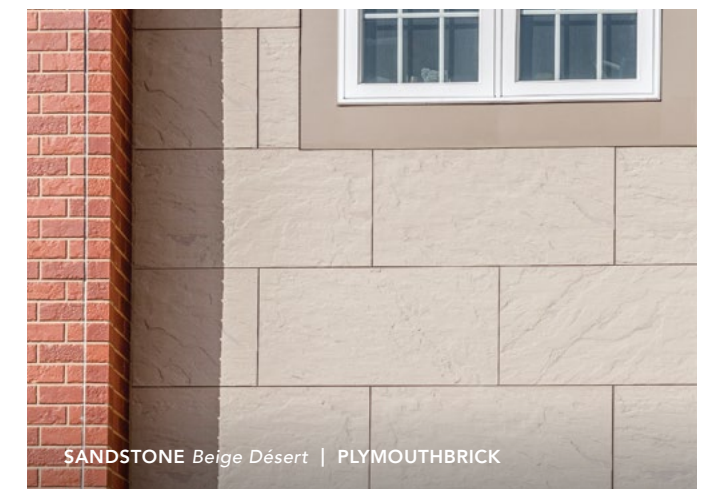


PAS DE MORTIER, PAS DE DÉGÂTS

Les panneaux préfinis éliminent le besoin de mortier salissant ou de main-d'œuvre qualifiée en maçonnerie coûteuse, tout en offrant une finition texturée et une esthétique de conception durable.



SANDSTONE Gris Subtil



SANDSTONE Beige Désert | PLYMOUTHBRICK

SOLIN ESSENTIAL

Créez une apparence nette et polie pour votre bâtiment avec le plus haut niveau de précision.



SOLIN DE JOINT À COMPRESSION (10 PI)

Utilisé en conjonction avec les rails de départ horizontaux/verticaux Ultimate au niveau des solives de plancher dans les bâtiments qui nécessitent des joints à compression. Il peut être peint ou revêtu de poudre pour s'harmoniser avec les panneaux.

ÉPAISSEUR	10 MM
EMBALLAGE (PI LIN. PAR TUBE)	50



SOLIN DE SURPLOMB (10 PI) - JOH7288

Utilisé à la base des surplombs, des saillies ou des portes-cochères.

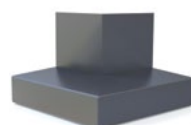
ÉPAISSEUR	10 MM
EMBALLAGE (PI LIN. PAR BOÎTE)	40



COIN INTÉRIEUR DE SOLIN DE SURPLOMB - JOH7288D

Utilisé en conjonction avec le solin de surplomb aux coins intérieurs.

ÉPAISSEUR	10 MM
EMBALLAGE (PIÈCES PAR PAQ)	2



COIN EXTÉRIEUR DE SOLIN DE SURPLOMB - JOH7288B

Utilisé en conjonction avec le solin de surplomb aux coins extérieurs.

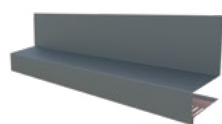
ÉPAISSEUR	10 MM
EMBALLAGE (PIÈCES PAR PAQ)	2



CLIPDE SOLIN DE SURPLOMB - JOH7288S

Utilisé aux joints où le solin de surplomb et les coins se rejoignent.

ÉPAISSEUR	10 MM
EMBALLAGE (PIÈCES PAR PAQ)	1



SOLIN DE DÉPART (10 PI) - FTD4788

Utilisé en conjonction avec les rails de départ horizontaux/verticaux Ultimate au bas d'un bâtiment.

ÉPAISSEUR	10 MM
EMBALLAGE (PI LIN. PAR BOÎTE)	50



SOLIN DE DÉPART DE COIN EXTÉRIEUR - FTD4788B

Utilisé en conjonction avec le solin de départ aux coins extérieurs.

ÉPAISSEUR	10 MM
EMBALLAGE (PIÈCES PAR PAQ)	4



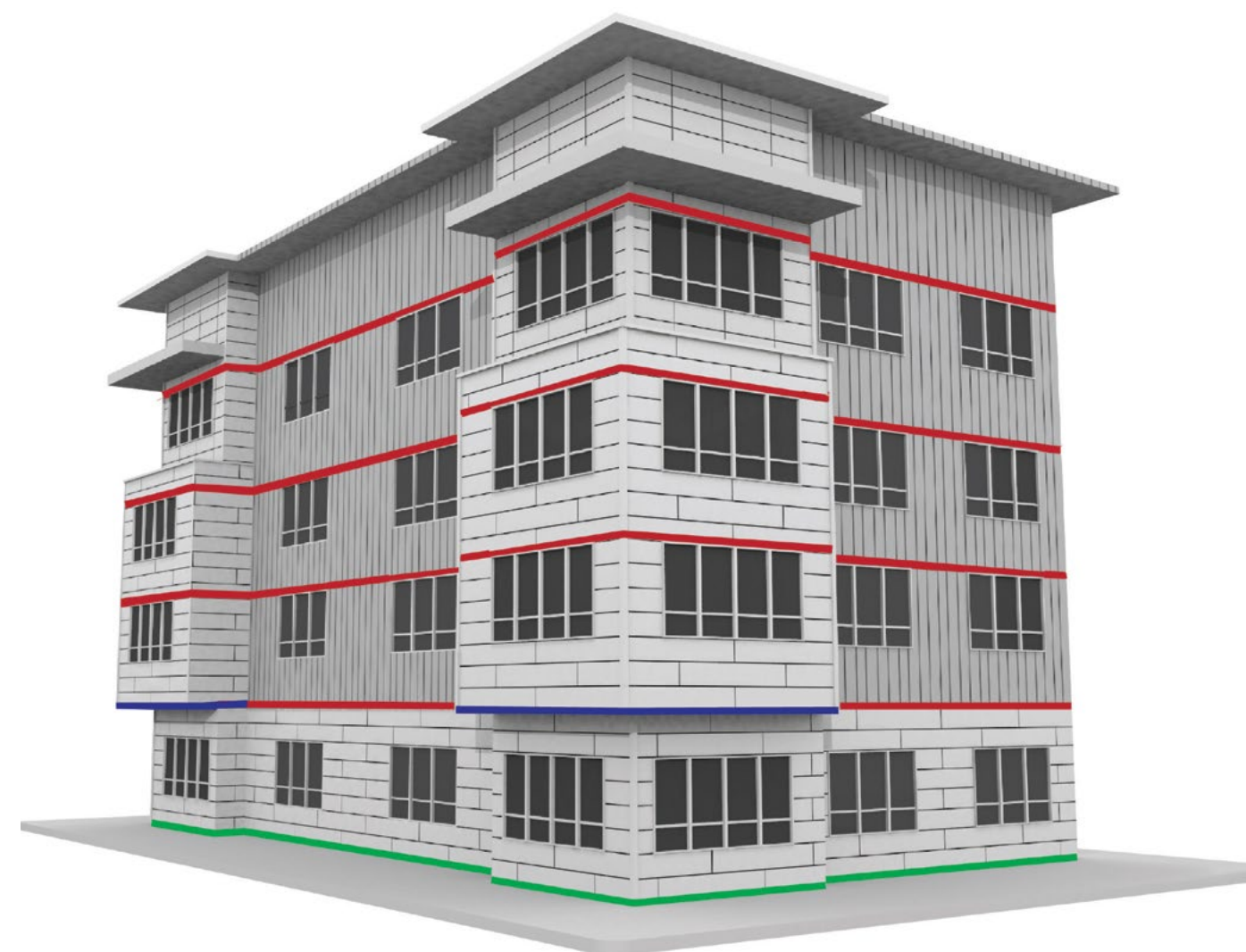
SOLIN DE DÉPART DE COIN INTÉRIEUR - FTD4788D

Utilisé avec le solin de départ aux coins intérieurs.

ÉPAISSEUR	10 MM
EMBALLAGE (PIÈCES PAR PAQ)	4

NOTES : CHAQUE COMPOSANT DE SOLIN ESSENTIAL EST VENDU SÉPARÉMENT ; LES SOLINS DE DÉPART ET DE SURPLOMB SONT DISPONIBLES EN NOIR SEULEMENT.

Nichiha porte la protection des accessoires à un niveau supérieur grâce à **une couche de film amovible**. Après l'installation, il suffit de décoller le film pour révéler des accessoires sans défaut.



Notre solin de départ joue un double rôle — il assure la finition parfaite de votre projet et sert de moustiquaire pour éloigner les insectes nuisibles.

QUINCAILLERIE D'INSTALLATION

Faites facilement passer votre vision de la planche à dessin à la réalité.



CLIP ULTIMATE II AVEC PATTE DE FIXATION DE JOINT - JEL778* ET JEL788**

Crée un système d'attaches dissimulées qui élimine presque totalement la fixation de face. La patte de joint contribue à la stabilité latérale du panneau.

ÉPAISSEUR	10 MM
EMBALLAGE (PIÈCES PAR BOÎTE)	30



RAIL DE DÉPART HORIZONTAL ULTIMATE (10 PI) - FA700

Assure une installation rapide et de niveau. Son canal de drainage breveté dirige l'eau vers l'extérieur et l'éloigne de la base du mur.

ÉPAISSEUR	10 MM
EMBALLAGE (PI LIN. PAR BOÎTE)	100



RAIL DE DÉPART VERTICAL ULTIMATE (10 PI) - FA710T

Assure une installation rapide et de niveau avec les panneaux 3030. Son canal de drainage breveté dirige l'eau vers l'extérieur et l'éloigne de la base du mur.

ÉPAISSEUR	10 MM
EMBALLAGE (PI LIN. PAR BOÎTE)	100



SUPPORT D'ÉTANCHÉITÉ À BRIDE SIMPLE (6,5 PI) - FHK1015R

Utilisé pour les montants verticaux aux portes et fenêtres et aux coins intérieurs du bâtiment.

ÉPAISSEUR	10 MM
EMBALLAGE (PI LIN. PAR BOÎTE)	65



SUPPORT D'ÉTANCHÉITÉ À BRIDE DOUBLE (10 PI) - FH1015R

Utilisé pour les joints de dilatation verticaux. Placé à l'extrémité de chaque panneau 3030, et tous les 30 pi avec les panneaux 1818 et les coins extérieurs préformés.

ÉPAISSEUR	10 MM
EMBALLAGE (PI LIN. PAR BOÎTE)	100



CALE ONDULÉE (4 PI) - FS1005 & FS1010

Utilisée pour la fixation de là où c'est nécessaire (haut du bâtiment, portes, fenêtres, etc.).

ÉPAISSEUR (FS1005)	5 MM
ÉPAISSEUR (FS1010)	10 MM
EMBALLAGE (PI LIN. PAR BOÎTE)	200



CLIP DE COIN - JE777C* & JE787C**

Clip de coin pour les coins préformés des panneaux en fibrociment Nichiha.

ÉPAISSEUR	10MM
EMBALLAGE (PIÈCES PAR BOÎTE)	6



COINS

s coins préformés sont utilisés en conjonction avec l'installation de panneaux horizontaux.

17 7/8" H x 3-1/2" [face]
1 818 MM H x 88,9 MM [face]

*JEL778 et JE777C sont compatibles avec tous les panneaux, sauf SandStone et VintageBrick.

**JEL788 et JE787C sont compatibles avec les panneaux SandStone et VintageBrick.

MOULURES MÉTALLIQUES

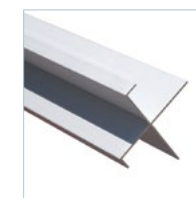
Avec nos moulures métalliques personnalisées, votre projet se termine pratiquement de lui-même.



FERRURE DE COIN

Extrusion utilisée aux coins extérieurs au lieu d'un coin préformé. Un joint de dilatation vertical est requis de 2 à 10 pi du coin lorsqu'on utilise ce coin.

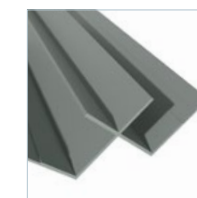
DIMENSIONS	3" x 10'
(NOM. EN PI ~ RÉEL EN MM)	(76,2 MM x 3 030 MM)
EMBALLAGE (PI LIN. PAR TUBE)	50



COIN EXTÉRIEUR OUVERT

Extrusion utilisée aux coins extérieurs au lieu d'un coin préformé. Un joint de dilatation vertical est requis de 2 à 12 pi du coin lorsqu'on utilise ce coin.

DIMENSIONS	2,96" x 10'
(NOM. EN PI ~ RÉEL EN MM)	(75 MM x 3 030 MM)
EMBALLAGE (PI LIN. PAR TUBE)	50



COIN INTÉRIEUR

Utilisé lorsque deux panneaux Nichiha se rejoignent dans un coin intérieur ; alternative au support d'étanchéité à bride simple avec mastic.

DIMENSIONS	3,4" x 10'
(NOM. EN PI ~ RÉEL EN MM)	(86,4 MM x 3 030 MM)
EMBALLAGE (PI LIN. PAR TUBE)	50



MOULURE EN H

Peut être utilisée à l'extrémité des panneaux 3030 au lieu du support d'étanchéité à bride double, mais pas au niveau des coins extérieurs préformés.

DIMENSIONS	2" x 10'
(NOM. EN PI ~ RÉEL EN MM)	(50,8 MM x 3 030 MM)
EMBALLAGE (PI LIN. PAR TUBE)	50



MOULURE EN J

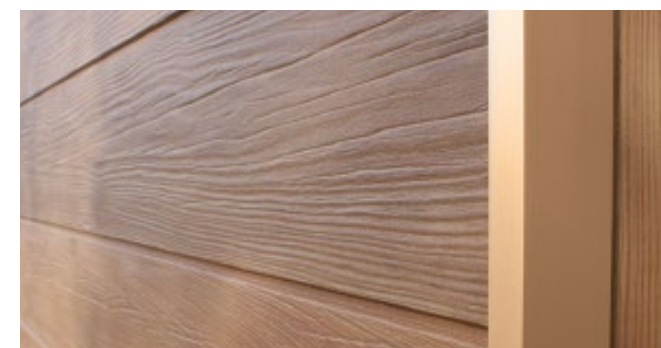
Peut être utilisée à la place du support d'étanchéité à bride simple aux montants verticaux des portes et des fenêtres, mais pas au niveau des coins intérieurs du bâtiment.

DIMENSIONS	0,375" x 10'
(NOM. EN PI ~ RÉEL EN MM)	(9,5 MM x 3 030 MM)
EMBALLAGE (PI LIN. PAR TUBE)	50



Nos moulures vous offrent des options.

Toutes nos moulures métalliques sont offertes en quatre finis : apprêté, anodisé clair, revêtement en poudre ou couleur personnalisée. Pour connaître les prix et les délais de livraison, consultez notre catalogue de prix sur nichiha.com/price-catalog.



Pour les panneaux populaires comme VintageWood, nous avons facilité le processus de commande en assortissant les couleurs de toutes nos moulures.



Grâce à notre système Color Xpressions, Nichiha peut personnaliser les moulures pour les assortir à toutes les couleurs que vous utilisez.



Nos panneaux muraux architecturaux reposent sur DES TECHNOLOGIES DE POINTE.

✓ INSTALLATION FACILE

Système d'installation par clips qui permet de réduire le temps de construction et de minimiser les erreurs.



PAS DE MORTIER, PAS DE DÉGÂTS

Des panneaux préfinis qui éliminent le besoin d'un mortier salissant ou d'une main-d'œuvre qualifiée en maçonnerie coûteuse.



PRODUIT TOUT TEMPS

Des produits qui peuvent être installés toute l'année dans tous les climats du pays. L'absence de restrictions géographiques signifie plus de possibilités.



PEU D'ENTRETIEN

Produits faciles à utiliser. Peu de nettoyage ou d'entretien régulier nécessaire. Vous pouvez donner vie à votre vision et vous assurer que votre projet restera attrayant pendant longtemps.



CONÇU POUR LA PERFORMANCE

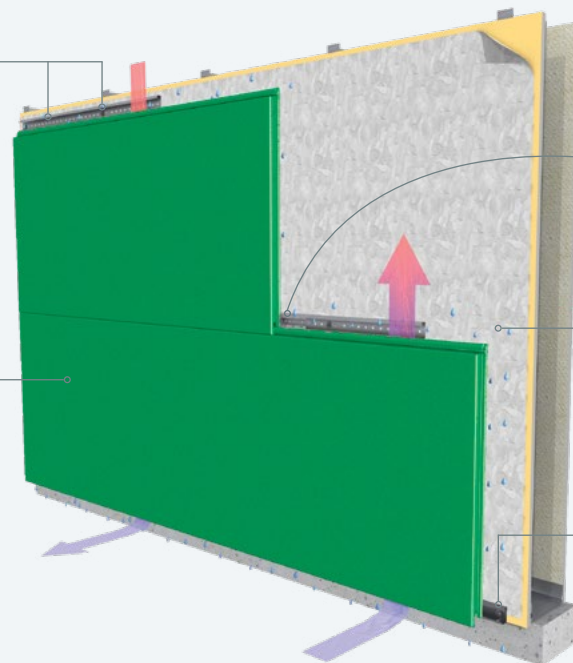
Allez au-delà de nos panneaux durables et découvrez un système de gestion de l'humidité méticuleusement conçu qui fournit un point de drainage vertical pour l'évacuation de l'air et de l'humidité.

LE CLIP ULTIMATE

permet de créer un système d'attaches dissimulées qui élimine presque totalement la nécessité de fixation en surface. Par conséquent, l'installation est rapide et facile et ne nécessite jamais de sous-traitants spécialisés.

LES PANNEAUX MURAUX ARCHITECTURAUX NICHIIA

sont légers, faciles à manipuler et offerts dans une palette de couleurs pratiquement infinie et un choix diversifié de textures.



LA PATTE DE FIXATION DE JOINT DE NICHIIA

est conçue pour assurer la stabilité latérale du panneau en aidant les joints verticaux à rester bien fermés. La patte se met en place facilement et se fixe au clip Ultimate avec la vis fournie. Ultimate Clip with provided screw.

L'ÉCRAN PARE-PLUIE AVEC DRAINAGE ET DOS VENTILÉ

permet à l'eau de s'échapper et à l'air de circuler, réduisant ainsi le risque de moisissures et de dégâts causés par l'eau à l'intérieur du bâtiment.

LE RAIL DE DÉPART ULTIMATE

remplit une double fonction. Il assure une installation rapide et de niveau et son canal de drainage breveté dirige l'eau vers l'extérieur et l'éloigne de la base du mur.

Ne sous-estimez jamais l'importance D'OUTILS DE GRANDE QUALITÉ.

Que vous soyez un architecte, un constructeur ou un entrepreneur, Nichiha veut s'assurer que vous disposez de toutes les informations dont vous avez besoin pour que votre projet se déroule le mieux possible. En ce qui nous concerne, nous sommes des partenaires. Notre site Web offre une collection complète d'informations techniques, de vidéos d'installation, de détails architecturaux, de spécifications détaillées et tout ce que vous aurez besoin de savoir sur l'installation des produits Nichiha.



GUIDE D'EXAMEN DE CONCEPTION

Téléchargez notre guide de référence rapide pour avoir un aperçu de nos panneaux muraux architecturaux.

nichiha.com/docs/nichiha-design-review-guide.pdf



DOCUMENTATION D'INSTALLATION

Approfondissez davantage vos connaissances en téléchargeant nos guides d'installation détaillés.

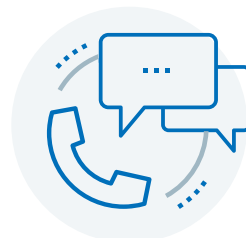
nichiha.com/resource-center/install-support



VIDÉOS D'INSTALLATION

Regardez nos vidéos d'installation prendre vie en visionnant nos instructions d'installation!

nichiha.com/resource-center/install-support



SOUTIEN

Notre équipe technique interne est là pour vous aider. Si vous avez des questions, des commentaires ou des préoccupations, appelez-nous ou envoyez-nous un courriel.

1.866.424.4421 or technicalservices@nichiha.com

NOTES

LA PUISSANCE DES POSSIBILITÉS

Chez Nichiha USA, nous accordons de l'importance aux relations authentiques, aux idées audacieuses et à la volonté d'évoluer vers une meilleure version de nous-mêmes, tout en créant de meilleurs espaces pour le plaisir de tous. Nos matériaux de construction visuellement éblouissants et performants et notre service incomparable à nos partenaires nous distinguent peut-être, mais nous sommes surtout fiers de faire partie d'une communauté de construction globale et dynamique.

Nichiha USA est une filiale de Nichiha Corporation. Fondée au Japon en 1956, Nichiha compte aujourd'hui plus de 2 800 employés répartis sur 13 sites dans le monde. Tout en poursuivant notre croissance, nous gardons à l'esprit notre objectif principal, soit de construire un meilleur environnement humain. Pour en savoir plus sur notre présence mondiale, visitez : nichiha.co.jp/global.

GARANTIES NICHIIHA

- PANNEAUX MURAUX ARCHITECTURAUX
Garantie limitée de 15 ans* sur les panneaux
Garantie limitée de 15 ans* sur la finition
- MOULURES MÉTALLIQUES
Tamlyn garantit à l'acheteur initial que ses produits seront exempts de défauts pour une période de 10 ans. Visitez tamlyn.com pour en savoir plus sur les modalités, les conditions et les limitations.

*Consultez les garanties Nichiha pour en savoir plus sur les modalités, les conditions et les limitations. Visitez nichiha.com pour télécharger les garanties, ou composez le numéro sans frais le 1.866.424.4421 pour obtenir une copie.

Les FDS de Nichiha sont disponibles à nichiha.com.

CERTIFICATION ET ESSAIS



Intertek

CCRR-0299



Report
No. EC-58



Canada CCMC
14366-R



Report
No. FL12875
No. FL12812



NOA 21-0312.11



WUI 8140-2029



RR 26081



AVERTISSEMENT CONCERNANT LA POUSSIÈRE DE SILICE : Les produits Nichiha peuvent contenir une certaine quantité de silice cristalline (aussi appelée sable, dioxyde de silicium), un minéral d'origine naturelle. La quantité pourrait varier selon le produit. L'inhalation de la silice cristalline dans les poumons et l'exposition répétée à la silice peuvent entraîner des problèmes de santé comme la silicose, le cancer des poumons ou même la mort. Favorisant une approche conservatrice, Nichiha recommande de suivre toutes les consignes de sécurité lors de la coupe, du sciage, du ponçage ou de l'abrasion des produits. Pour de plus amples renseignements, ou si vous avez des questions, consultez les fiches signalétiques, parlez à votre employeur ou visitez les sites www.osha.gov/SLTC/silicacrystalline/index.html et www.cdc.gov/niosh/topics/silica. Les fiches signalétiques pour les produits Nichiha sont disponibles sur le site www.nichiha.com ou chez un marchand Nichiha dans votre région. Vous pouvez aussi communiquer directement avec Nichiha en composant le 1.866.424.4421. L'OMISSION DE RESPECTER LES AVERTISSEMENTS, LES FICHES SIGNALÉTIQUES ET LES AUTRES INSTRUCTIONS PEUT ENTRAINER DES BLESSURES GRAVES, OU MÊME LA MORT.

ARCHITECTURALBLOCK, CANYONBRICK, EMPIREBLOCK, ILLUMINATION, INDUSTRIALBLOCK, KURASTONE, PLYMOUTHBRICK, MIRAIA, RIBBED, ROUGHSAWN, SANDSTONE, TUFFBLOCK, THE POWER OF POSSIBILITIES, VINTAGEBRICK et VINTAGEWOOD sont des marques de commerce de Nichiha USA, Inc.

6465 E. JOHNS CROSSING, SUITE 250, JOHNS CREEK, GA 30097 | 866.424.4421 | NICHIIHA.COM

NOTE : Le matériel imprimé peut ne pas représenter avec précision la couleur réelle du produit. Les images du projet sont uniquement destinées à la visualisation. ©2022 Nichiha USA, Inc. Tous droits réservés. 04.22 WEB